

ΕΝΣΥΡΜΑΤΟ ΤΗΛΕΧΕΙΡΙΣΤΗΡΙΟ

Εγχειρίδιο χρήστη

ΜΟΝΤΕΛΟ: KJR-12B/DP(T)-F-I

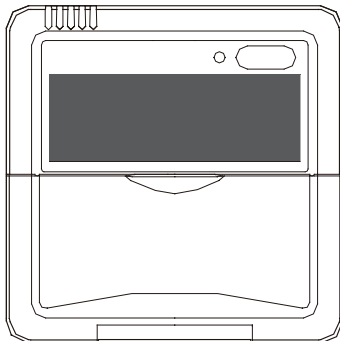
KJR-12B/DP(T)-E-1A

KJR-12B/DP(T)-E-2

KJR-12B/DP(T)-E-2-03

RCW8(P/N:7ACEL1706)

WP-KJR-12B/DP(T)-E-2



ΣΗΜΑΝΤΙΚΗ ΣΗΜΕΙΩΣΗ: Διαβάστε προσεκτικά αυτό το εγχειρίδιο πριν από την εγκατάσταση ή το χειρισμό του ενσύρματου τηλεχειριστηρίου σας. Φροντίστε να φυλάξετε αυτό το εγχειρίδιο οδηγίων για μελλοντική αναφορά.

Περιεχόμενα

1.	Πλήκτρα του τηλεχειριστηρίου	01
2.	Οθόνη LCD	04
3.	Βασικές λειτουργίες	05
4.	Αντιμετώπιση προβλημάτων του τηλεχειριστηρίου σας	15

Πλήκτρα του τηλεχειριστηρίου

ΠΛΗΚΤΡΟ ΕΠΙΛΟΓΗΣ ΚΑΤΑΣΤΑΣΗΣ ΛΕΙΤΟΥΡΓΙΑΣ

- Χρησιμοποιείται για την επιλογή της κατάστασης λειτουργίας

AUTO -- COOL DRY -- HEAT -- FAN

- Στις μονάδες μόνο ψύξης, δεν υπάρχει λειτουργία ΘΕΡΜΑΝΣΗΣ.

ΠΛΗΚΤΡΟ ΧΡΟΝΟΔΙΑΚΟΠΤΗ ΑΠΕΝΕΡΓΟΠΟΙΗΣΗΣ

- Χρησιμοποιείται για την αυτόματη απενεργοποίηση του κλιματιστικού σε καθορισμένη ώρα

ΠΛΗΚΤΡΟ ΧΡΟΝΟΔΙΑΚΟΠΤΗ ΕΝΕΡΓΟΠΟΙΗΣΗΣ

- Χρησιμοποιείται για την αυτόματη ενεργοποίηση του κλιματιστικού σε καθορισμένη ώρα.

ΠΛΗΚΤΡΟ FOLLOW ME

- Επιτρέπει στο τηλεχειριστήριο να λειτουργεί ως απομακρυσμένος θερμοστάτης και να μεταδίδει πληροφορίες για τη θερμοκρασία από την τρέχουσα θέση του.

ΒΟΗΘΗΤΙΚΟΣ ΗΛΕΚΤΡΙΚΟΣ ΘΕΡΜΑΝΤΗΡΑΣ

- Ο βοηθητικός ηλεκτρικός θερμαντήρας θερμαίνει τη μονάδα σε ψυχρά κλίματα.
- Αν πιάσετε αυτό το πλήκτρο στη λειτουργία ΘΕΡΜΑΝΣΗΣ, η λειτουργία ηλεκτρικού θερμαντήρα απενεργοποιείται.

ΠΛΗΚΤΡΟ ON/OFF

- Για την ενεργοποίηση/απενεργοποίηση του κλιματιστικού.

ΠΛΗΚΤΡΟ ΡΥΘΜΙΣΗΣ

- Τα πλήκτρα UP (▲) και DOWN (▼) χρησιμοποιούνται για τη ρύθμιση της θερμοκρασίας.
- Πιάστε ταυτόχρονα αυτά τα δύο πλήκτρα για εναλλαγή μεταξύ βαθμών Κελσίου και Φαρενάιτ (σε ορισμένα μοντέλα)

ΠΛΗΚΤΡΟ SWING (ΔΙΟΡΘΩΣΗΣ)

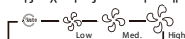
- Το πλήκτρο SWING εκκινεί και διακόπτει την κίνηση των περσίδων και ρυθμίζει την επιθυμητή κατεύθυνση της ροής αέρα.

ΠΛΗΚΤΡΟ ΟΙΚΟΝΟΜΙΑΣ

- Χρησιμοποιείται για την ενεργοποίηση/απενεργοποίηση της λειτουργίας ΟΙΚΟΝΟΜΙΑΣ, στην οποία η μονάδα διατηρεί μια άνετη θερμοκρασία κατά τις ώρες ύπνου.

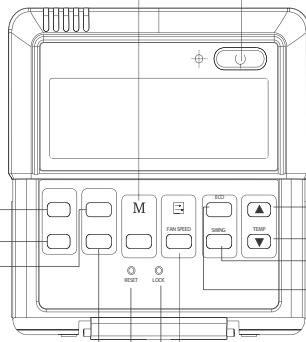
ΠΛΗΚΤΡΟ ΤΑΧΥΤΗΤΑΣ ΑΝΕΜΙΣΤΗΡΑ

- Χρησιμοποιείται για επιλογή της ταχύτητας του ανεμιστήρα

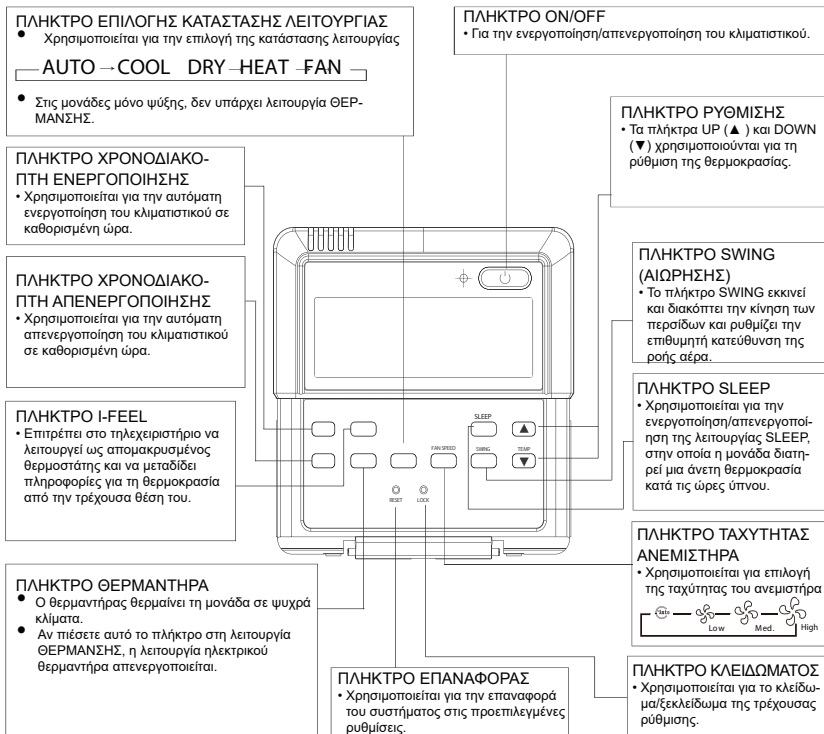


ΠΛΗΚΤΡΟ ΕΠΑΝΑΦΟΡΑΣ

- Χρησιμοποιείται για την επαναφορά του συστήματος στις προεπιλεγμένες ρυθμίσεις.



Εικ. 1



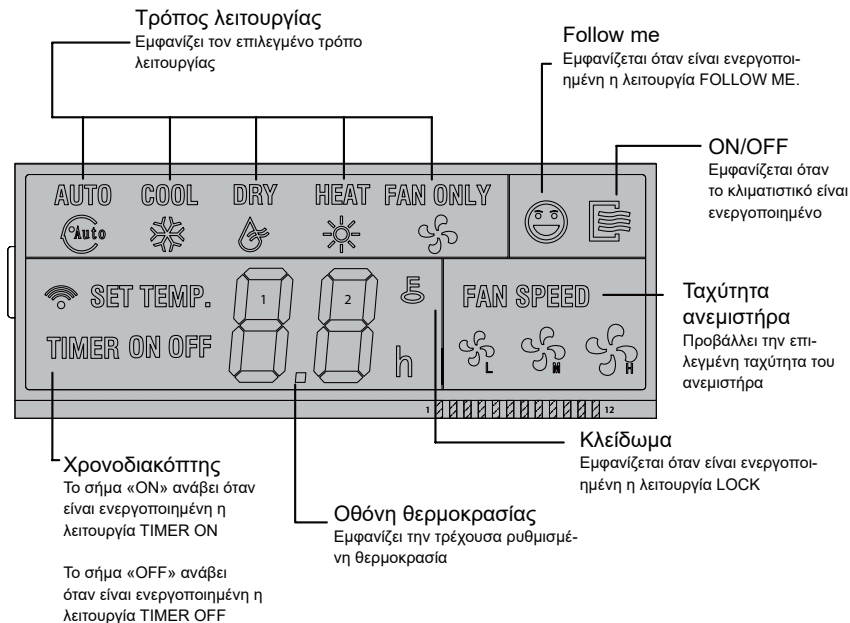
Εικ. 2



ΠΡΟΕΙΔΟΠΟΙΗΣΗ

- ΜΗΝ αφαιρείτε το κάλυμμα ή αγγίζετε τα εσωτερικά εξαρτήματα του τηλεχειριστηρίου.
- ΜΗΝ χρησιμοποιείτε αιχμηρά ή μυτερά αντικείμενα για να πιέσετε τα πλήκτρα του τηλεχειριστηρίου.

Οθόνη LCD



Εικ. 3

Βασικές λειτουργίες

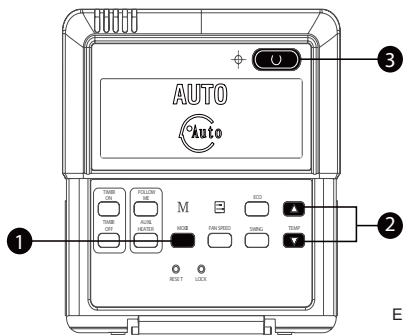
Τα παρακάτω είναι οδηγίες για τη χρήση των βασικών λειτουργιών του κλιματιστικού σας.

Λειτουργία AUTO (ΑΥΤΟΜΑΤΗ)

Στη λειτουργία AUTO, η μονάδα θα επιλέξει αυτόματα τη λειτουργία COOL, HEAT, FAN ή DRY ανάλογα με την καθορισμένη θερμοκρασία.

- 1 Χρησιμοποιήστε το πλήκτρο MODE για να επιλέξετε τη λειτουργία AUTO.
- 2 Ορίστε την επιθυμητή θερμοκρασία με το πλήκτρο UP (▲) ή DOWN (▼).
- 3 Πιέστε το πλήκτρο ON/OFF για να ενεργοποιήσετε τη μονάδα.

ΣΗΜΕΙΩΣΗ: Στη λειτουργία AUTO, η ταχύτητα του ανεμιστήρα ρυθμίζεται αυτόματα και δεν μπορεί να μεταβληθεί. Μπορεί επίσης να ενεργοποιηθεί η λειτουργία ECONOMY.

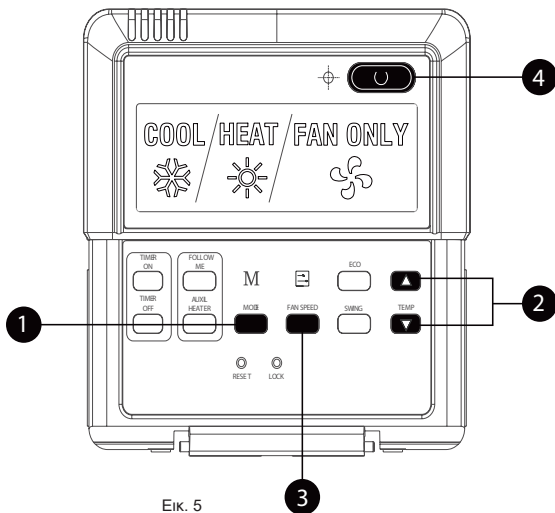


Εικ. 4

Λειτουργία COOL/HEAT/FAN

- 1 Πιέστε το πλήκτρο MODE για να επιλέξετε τη λειτουργία COOL, HEAT ή FAN.
- 2 Ορίστε την επιθυμητή θερμοκρασία με το πλήκτρο UP (▲) ή DOWN (▼).
- 3 Πιέστε το πλήκτρο FAN SPEED για να επιλέξετε την ταχύτητα του ανεμιστήρα.
- 4 Πιέστε το πλήκτρο ON/OFF για να ενεργοποιήσετε τη μονάδα.

ΣΗΜΕΙΩΣΗ: Στη λειτουργία FAN, η θερμοκρασία δεν μπορεί να μεταβληθεί.

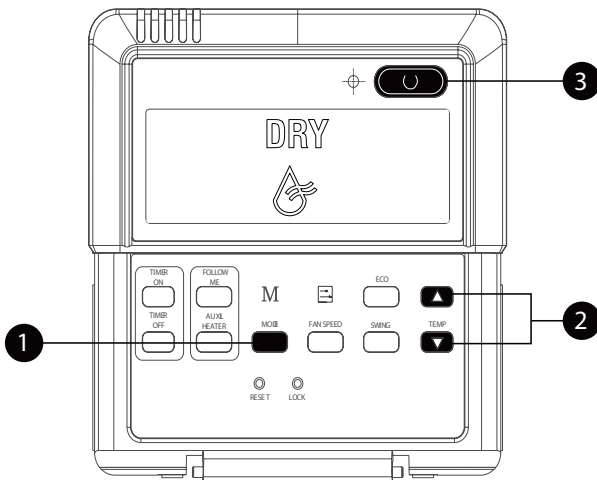


Εικ. 5

Λειτουργία DRY

- 1 Πιέστε το πλήκτρο MODE για να επιλέξετε τη λειτουργία DRY.
- 2 Ορίστε την επιθυμητή θερμοκρασία με το πλήκτρο UP (▲) ή DOWN (▼).
- 3 Πιέστε το πλήκτρο ON/OFF για να ενεργοποιήσετε τη μονάδα.

ΣΗΜΕΙΩΣΗ: Στη λειτουργία DRY, δεν μπορούν να χρησιμοποιηθούν τα πλήκτρα ECONOMY και FAN SPEED.



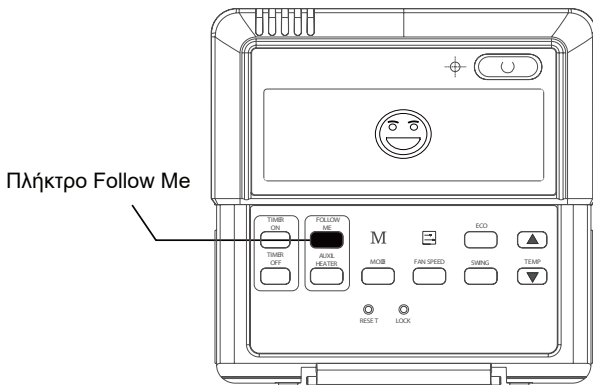
Εικ. 6

Λειτουργία FOLLOW ME

Η λειτουργία FOLLOW ME δίνει τη δυνατότητα στο τηλεχειριστήριο να μετρήσει τη θερμοκρασία στην τρέχουσα τοποθεσία. Όταν χρησιμοποιείτε τις λειτουργίες AUTO, COOL ή HEAT, η μέτρηση της θερμοκρασίας περιβάλλοντος από το τηλεχειριστήριο (αντί από την ίδια την εσωτερική μονάδα) δίνει τη δυνατότητα στο κλιματιστικό να βεβαιώνεται ότι η θερμοκρασία γύρω σας είναι βελτιστοποιημένη για την άνεσή σας.

- 1 Πιέστε το πλήκτρο FOLLOW ME για να ενεργοποιήσετε τη λειτουργία. Το τηλεχειριστήριο θα στέλνει κάθε τρία λεπτά σήμα θερμοκρασίας στην εσωτερική μονάδα.
- 2 Πιέστε πάλι το πλήκτρο FOLLOW ME για να απενεργοποιήσετε αυτή τη λειτουργία.

ΣΗΜΕΙΩΣΗ: Η λειτουργία αιώρησης μπορεί να χρησιμοποιηθεί μόνο στην κατάσταση λειτουργίας SWING.

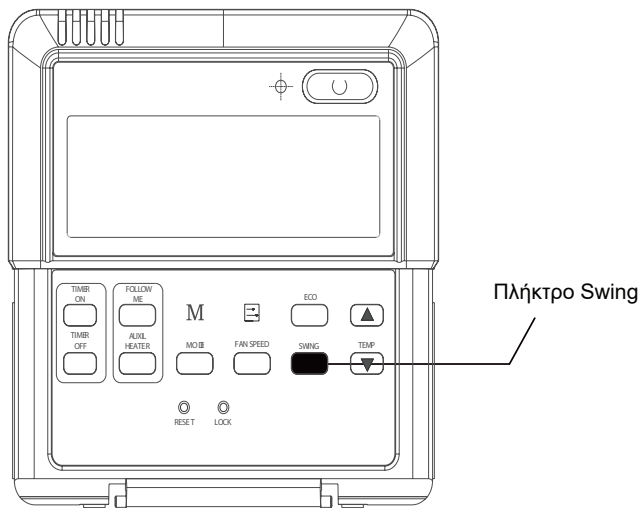


Εικ. 7

Ρύθμιση κατεύθυνσης ροής αέρα

- 1 Πιέστε το πλήκτρο SWING για να ενεργοποιήσετε τη λειτουργία αιώρησης. Πιέστε πάλι αυτό το πλήκτρο για να ρυθμίσετε την περσίδα στη θέση που θέλετε.
- 2 Πιέστε και κρατήστε πιεσμένο το πλήκτρο SWING για τρία δευτερόλεπτα για να κάνετε την περσίδα να κινείται συνεχώς.

ΣΗΜΕΙΩΣΗ: Η λειτουργία αιώρησης μπορεί να χρησιμοποιηθεί μόνο στην κατάσταση λειτουργίας SWING. Το εύρος αιώρησης των περσίδων είναι 30°.



Εικ. 8

Λειτουργία χρονοδιακόπτη

Η μονάδα κλιματισμού σας διαθέτει δύο λειτουργίες που σχετίζονται με το χρονοδιακόπτη:

- Η λειτουργία TIMER ON ρυθμίζει το χρόνο μετά τον οποίο η μονάδα ενεργοποιείται αυτόματα. (Καθυστερημένη ενεργοποίηση)
- Η λειτουργία TIMER OFF ρυθμίζει το χρόνο μετά τον οποίο η μονάδα απενεργοποιείται αυτόματα. (Καθυστερημένη απενεργοποίηση)

1. Λειτουργία TIMER ON

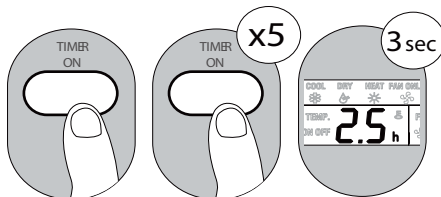
Η λειτουργία TIMER ON σας επιτρέπει να ορίζετε ένα χρονικό διάστημα ύστερα από το οποίο η μονάδα ενεργοποιείται αυτόματα, π.χ. όταν επιστρέψετε στο σπίτι σας από τη δουλειά.

- α) Πίστετε το πλήκτρο TIMER ON. Εκ προεπιλογής, στην οθόνη θα εμφανιστεί το τελευταίο χρονικό διάστημα που ορίσατε, καθώς και το σύμβολο «H» (το οποίο δηλώνει τις ώρες).

ΣΗΜΕΙΩΣΗ Αυτός ο αριθμός δηλώνει το χρόνο που θα περάσει μέχρι να ενεργοποιηθεί η μονάδα. Π.χ., αν ρυθμίσετε το TIMER ON στις 2 ώρες, στην οθόνη θα εμφανιστεί «2,0 H» και η μονάδα θα ενεργοποιηθεί ύστερα από 2 ώρες.

- β) Πίστετε επανειλημμένα το πλήκτρο TIMER ON για να ορίσετε τον χρόνο όπου επιθυμείτε να ενεργοποιείται η μονάδα.
- γ) Περιμένετε για 3 δευτερόλεπτα και η λειτουργία TIMER ON θα ενεργοποιηθεί. Κατόπιν, στην ψηφιακή οθόνη του τηλεχειριστηρίου σας θα εμφανιστεί ξανά η ένδειξη της θερμοκρασίας.

Παράδειγμα: Ρύθμιση ενεργοποίησης μονάδας ύστερα από 2,5 ώρες.

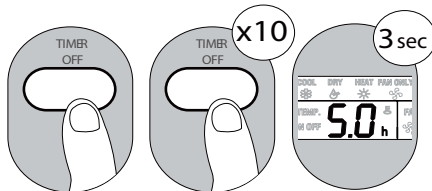


Εικ. 9

2. Λειτουργία TIMER OFF

Η λειτουργία TIMER OFF σας επιτρέπει να ορίζετε ένα χρονικό διάστημα μετά το οποίο η μονάδα απενεργοποιείται αυτόματα, π.χ. όταν ξυπνάτε.

Παράδειγμα: Ρύθμιση ενεργοποίησης μονάδας ύστερα από 5 ώρες



Εικ. 10

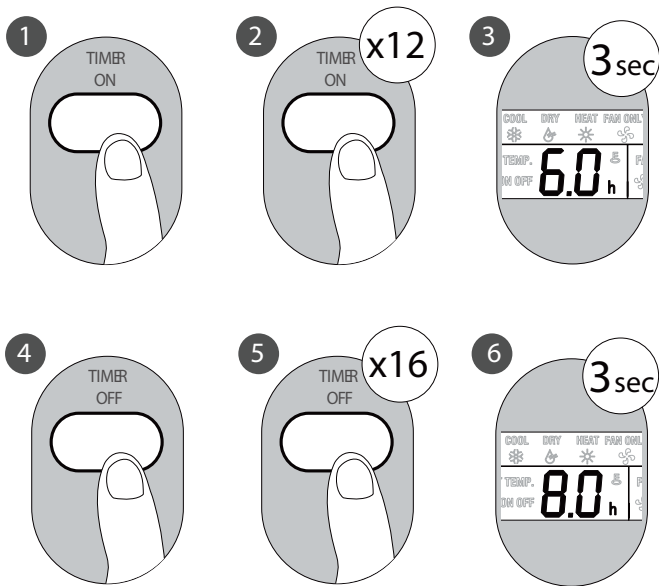
ΣΗΜΕΙΩΣΗ: Όταν ρυθμίζετε τις λειτουργίες TIMER ON ή TIMER OFF, για έως 10 ώρες, ο χρόνος θα αυξάνεται κατά βήματα των 30 λεπτών με κάθε πάτημα. Ύστερα από 10 ώρες και ως τις 24, θα αυξάνεται κατά βήματα της 1 ώρας. Ο χρονοδιακόπτης μηδενίζεται ύστερα από 24 ώρες. Μπορείτε να απενεργοποιήσετε και τις δύο λειτουργίες, ρυθμίζοντας τον αντίστοιχο χρονοδιακόπτη στο «0.0 h».

Ταυτόχρονη ρύθμιση του TIMER ON και του TIMER OFF (συνδυσασμένη λειτουργία χρονοδιακόπτη)

Έχετε υπόψη ότι τα χρονικά διαστήματα που ρυθμίζετε για τις δύο λειτουργίες αναφέρονται σε ώρες μετά την τρέχουσα ώρα. Για παράδειγμα, έστω ότι η τρέχουσα ώρα είναι 13:00, και θέλετε η μονάδα να ενεργοποιηθεί αυτόματα στις 19:00. Θέλετε να λειτουργεί για 2 ώρες και στη συνέχεια να απενεργοποιηθεί αυτόματα στις 21:00.

Θα πρέπει να κάνετε τα εξής:

1. Πιέστε το πλήκτρο TIMER ON. Θα εμφανιστεί η τελευταία ρύθμιση TIMER ON.
2. Πιέστε επανειλημμένα το πλήκτρο TIMER ON μέχρι να εμφανιστεί στο τηλεχειριστήριο η ένδειξη «6.0 H» (6 ώρες μετά τις 13:00, δηλαδή 19:00).
3. Περιμένετε για 3 δευτερόλεπτα και η λειτουργία TIMER ON θα ενεργοποιηθεί.
4. Στη συνέχεια πιέστε το πλήκτρο TIMER OFF. Θα εμφανιστεί η τελευταία ρύθμιση TIMER OFF.
5. Πιέστε επανειλημμένα το πλήκτρο TIMER OFF μέχρι να εμφανιστεί στο τηλεχειριστήριο η ένδειξη «8.0 H» (8 ώρες μετά τις 13:00, δηλαδή 21:00).
6. Περιμένετε για 3 δευτερόλεπτα και η λειτουργία TIMER OFF θα ενεργοποιηθεί.



Ек. 11

Τώρα η μονάδα θα ενεργοποιηθεί ύστερα από 6 ώρες (19:00) και θα απενεργοποιηθεί πάλι ύστερα από 8 ώρες (21:00). (Βλ. Εικ. 11)

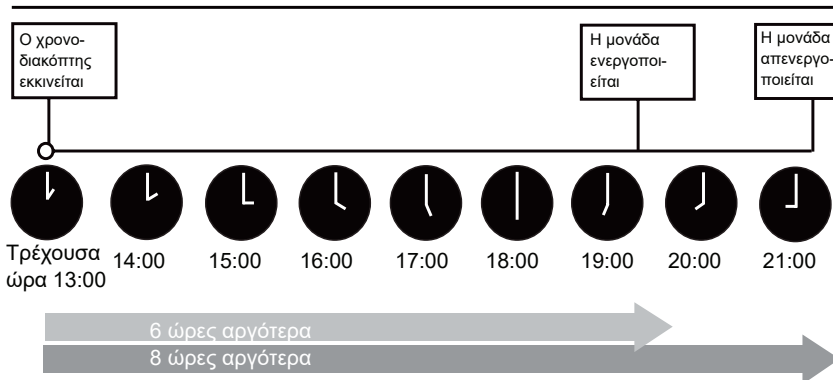
Το τηλεχειριστήριό σας



Ο χρονοδιακόπτης έχει ρυθμιστεί για ενεργοποίηση 6 ώρες μετά την τρέχουσα ώρα



Ο χρονοδιακόπτης έχει ρυθμιστεί για απενεργοποίηση 8 ώρες μετά την τρέχουσα ώρα



Αντιμετώπιση προβλημάτων του τηλεχειριστηρίου σας

Συμπτώματα	Πιθανές αιτίες	Λύση
Η ταχύτητα του ανεμιστήρα έχει μεταβληθεί.	Ελέγξτε αν έχει επιλεγεί η κατάσταση λειτουργίας AUTO.	Στη λειτουργία AUTO, η ταχύτητα του ανεμιστήρα ρυθμίζεται αυτόματα και δεν μπορεί να μεταβληθεί.
	Ελέγξτε αν έχει επιλεγεί η κατάσταση λειτουργίας DRY.	Στη λειτουργία DRY, το πλήκτρο FAN SPEED είναι ανενεργό. Η ταχύτητα του ανεμιστήρα μπορεί να μεταβληθεί μόνο στις λειτουργίες COOL, FAN και HEAT.
Η ένδειξη της θερμοκρασίας είναι απενεργοποιημένη	Ελέγξτε αν έχει επιλεγεί η κατάσταση λειτουργίας FAN.	Στη λειτουργία FAN, η θερμοκρασία δεν μπορεί να ρυθμιστεί.
Η ένδειξη TIMER OFF σβήνει ύστερα από ένα χρονικό διάστημα.	Αν είχε ενεργοποιηθεί η λειτουργία TIMER OFF, η λειτουργία μπορεί να έχει ολοκληρωθεί.	Το κλιματιστικό θα απενεργοποιηθεί αυτόματα τον καθορισμένο χρόνο και η ενδεικτική λυχνία θα απενεργοποιηθεί.
Η ένδειξη TIMER ON σβήνει ύστερα από ένα χρονικό διάστημα.	Αν είχε ενεργοποιηθεί η λειτουργία TIMER ON, η λειτουργία μπορεί να έχει ολοκληρωθεί.	Το κλιματιστικό θα ενεργοποιηθεί αυτόματα τον καθορισμένο χρόνο και η ενδεικτική λυχνία θα απενεργοποιηθεί.
Αν πιεστεί το πλήκτρο ON/OFF δεν ακούγεται ήχος.	Ελέγξτε αν ο μεταβιβαστής σήματος του χειριστηρίου έχει τη σωστή κατεύθυνση προς τον δέκτη σήματος υπερέθρων της εσωτερικής μονάδας.	Στρέψτε το τηλεχειριστήριο προς το δέκτη και πιέστε δύο φορές το πλήκτρο ON/OFF.

**Ο σχεδιασμός και οι προδιαγραφές μπορούν να αλλάξουν χωρίς προειδοποίηση,
για λόγους βελτίωσης του προϊόντος.
Για περισσότερες πληροφορίες επικοινωνήστε με την αντιπροσωπεία πωλήσεων
ή τον κατασκευαστή.**



FG EUROPE SA
128, VOULIAGMENIS AVE
16674 GLYFADA GREECE
Technical support email: fge.service@fgeurope.gr
TEL. +30 210 9696500
TEL. +30 210 9697450